



**BETOSTUC MONOTECH** is a new finishing plaster for floors and walls. This product is made from cement, limestone minerals and binding additives. Created by mixing **BETOSTUC MONOTECH** powder (20 kilograms) with 5/6 litres of water. This product is to ensure a smooth and resilient indoor environment. Perfectly stable through time, the walls stay waterproof and resist against mould and bacteria.

**COLOR RANGE:** BETOSTUC MONOTECH is a white base. You can obtain a variety of colors by adding earth tones, oxides or different appropriate colored pastes.

**APPLICATION SURFACE:** FLOOR-WALL.



**BETOSTUC MONOTECH** ist eine zertifizierte, ökologische, dekorative Spachtelmasse in der Klasse A+ für Böden (Innen) und Mauerwerk (Innen und Aussen).

Das Produkt ist das Resultat von intensiver Forschung mit innovativen Rohstoffen, diese wiederum haben es erlaubt eine Produktformulierung zu entwickeln mit einer sehr leichten Verarbeitung.

Zur Verarbeitung, mischt man das Pulver (**BETOSTUC MONOTECH**, Sack mit 20 KG), mit ca. 30% Wasser (5- 6 lt) zu einem geschmeidigen Masse zusammen.

Das Produkt wird in mehreren Auftragschichten mit einer Stahl- Spachtel aufgetragen, um so eine sehr glatte Oberfläche zu kreieren; die sehr widerstandsfähig in der Zeit ist, die ihre atmungsaktivität beibehalten und sehr resistent gegen Schimmel und Bakterien ist.

Farbauswahl; **BETOSTUC MONOTECH** ist weiß, durch beimischen von Naturfarben, Oxyden, Pigmenten, Farbpasten ist es möglich sehr viele Farbnuancen zu mischen.

Für weiter Informationen siehe das technische Merkblatt.



**BETOSTUC MONOTECH** este o tencială decorativă de finisaj ecologică, certificată în clasa A+, pentru pardoseli (interioare) și pereți (interiori și exteriori).

Produsul este rezultatul unor cercetari si probe aprofundate, cu materiale inovative care au permis formula unui preparat cu aplicare facilă.

Pentru a pregăti produsul, se amestecă o substanță pulbere (**BETOSTUC MONOTECH**, saci de 20 kg), cu cca. 30% apă ( 5- 6 litri).

Aplicarea produsului în mai multe straturi cu spatulă din inox permite realizarea unui finisaj neted cu foarte bună rezistență; perfect stabil în timp, care menține transpirabilitatea suportului și asigură o foarte bună rezistență la atacul mușgaiului și bacteriilor.

**GAMA DE CULORI:** BETOSTUC MONOTECH este fabricat în culoare albă. Plecând de la culoarea de bază și adăugând pigmenți colorați în pulbere, oxizi și paste colorate se poate obține o vastă gamă cromatică.

Pentru informații suplimentare se va consulta fișa tehnică a produsului.

Culorile din paletarul propus se pot realiza și cu următoarele materiale: MARMORINO, MINERALSTUC, INTONACHINO (ENDUIT, LIME PLASTER)

**MODALITATE DE APLICARE:** Aplicați un strat de amorsă Isoquarz pentru a consolida și uniformiza suportul..

Dupa 24 de ore incepeți aplicarea produsului..

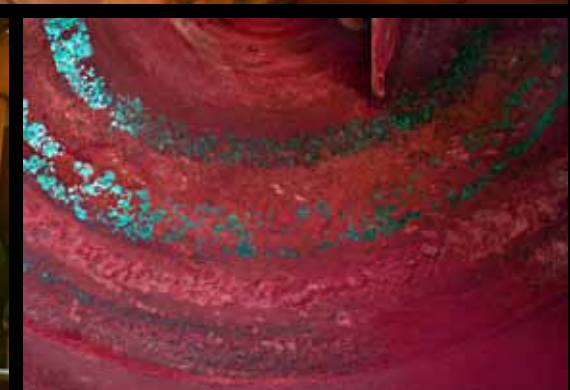
**PRIMUL STRAT:** Aplicați Betostuc Monotech cu spatula din inox în mod uniform realizând o grosime a stratului de minim 2mm. In cazul unui suport neuniform, aplicați înainte un strat de glet alb ( Mortier de Ragreage ) vezi fișa tehnică.

**AL DOILEA STRAT:** Aplicați al doilea strat atunci când primul strat s-a uscat perfect , insistând prin apăsare până când suprafața devine plană și omogenă.

**AL TREILEA STRAT:** Continuați aplicarea celui de-al treilea strat după principiul “umed pe umed” atunci când cel de-al doilea strat nu s-a uscat perfect. Presiunea de apăsare a spatulei din inox va permite penetrarea compuşilor minerali inerti în baza deja aplicată.

În faza de uscare, folosiți spatula din oțel inoxidabil pentru a obține o suprafață netedă și lucioasă.

**FINISAJUL DE PROTECȚIE LA ALEGERE:** Nippolin Poly B pe baza de apă , Easy-Floor, Ceară solidă.



# BETOSTUC MONOTECH



**BETOSTUC MONOTECH** è una finitura decorativa certificata ecologica in classe A+ per pavimenti (interni) e muri (interni ed esterni).

Il prodotto è il risultato di prove e ricerche approfondite con materiali innovativi che hanno permesso di formulare un preparato di facile applicazione.

Per preparare il prodotto, si miscela una polvere (**BETOSTUC MONOTECH** , sacchi da kg 20), con circa 30 % di acqua (dai 5 ai 6 lt).

La stesura del prodotto a più mani con spatola d'acciaio permette di realizzare una finitura liscia di ottima resistenza ; perfettamente stabile nel tempo, che mantiene la traspirabilità del supporto e presenta una particolare resistenza all'attacco di muffe e batteri.

**GAMMA DI COLORI:** **BETOSTUC MONOTECH** è bianco, l'aggiunta di terre naturali, ossidi, paste coloranti permette di raggiungere una vasta gamma cromatica.

*Per ulteriori informazioni consultare scheda tecnico prodotto.*

I colori di questa cartella possono essere realizzati anche con i seguenti prodotti: MARMORINO, MINERAL STUC , INTONACHINO (ENDUIT, LIME PLASTER)

## APPLICAZIONE:

Applicare una passata di Isoquarz per consolidare e uniformare l'assorbimento del fondo.

Dopo 24 ore procedere all'applicazione del prodotto.

## PRIMA MANO:

Applicare Betostuc Monotech con spatola d'acciaio in modo omogeneo creando uno spessore minimo di 2 mm. In caso di fondo irregolare, passare prima una mano di Rasante Bianco (Mortier de Ragreage) vedi scheda tecnica.

## SECONDA MANO:

Applicare la seconda mano quando la prima mano è asciutta, premendo sino ad ottenere una superficie piana e omogenea.

## TERZA MANO:

Procedere “bagnato su bagnato”, applicare quindi la terza mano mentre la seconda non è ancora perfettamente asciutta. La pressione permetterà di far penetrare le cariche minerali inerti nella mano precedente. In fase di asciugatura procedere alla lucidatura a ferro per ottenere una superficie liscia.

## PROTEZIONE FINALE A SCELTA:

Nippolin Poly B a base acqua , Easy-Floor, Cera solida.



**BETOSTUC MONOTECH** est un mortier décoratif de finition pour sols (usage intérieur) et murs (usage intérieur et extérieur). **BETOSTUC MONOTECH** est le résultat de recherches approfondies, il a fait l'objet de nombreux tests avec des matières premières innovantes, ce qui facilite sa préparation et son application.

Il s'obtient par le mélange d'une poudre (Betostuc Monotech - sac de 20 Kg) et d'environ 30 % d'eau claire, soit environ 5 à 6 litres.

Il permet la réalisation d'une finition lissée de très bonne résistance. Parfaitement stable dans le temps, il maintient la perméabilité du support grâce à sa perméabilité à la vapeur d'eau et il présente une résistance naturelle face à l'attaque de moisissures et de bactéries.

**GAMMES DE COULEURS:** **BETOSTUC MONOTECH** est proposé en blanc. A partir de la couleur blanche de base, par l'ajout de terres colorantes naturelles, d'oxydes, ou de pâtes colorantes, on peut obtenir une gamme de couleurs très vaste. Les couleurs de ce nuancier peuvent également être réalisées avec les produits suivants: MARMORINO, MINERAL STUC, INTONACHINO (ENDUIT, LIME PLASTER)

**APPLICATION:** Appliquer une couche d'ISOQUARZ afin de consolider et d'uniformiser l'absorption du fond. Après 24 heures, procéder à l'application du produit.

**PREMIÈRE COUCHE:** Prendre soin de l'appliquer de manière homogène d'une épaisseur minimale de 2 mm.

**DEUXIÈME COUCHE:** Appliquer la seconde couche lorsque la première couche est sèche, en prenant soin de l'étendre de façon homogène en appuyant et en lissant correctement afin de créer une surface plane et sans vaillonnements.

**TROISIÈME COUCHE ET POLISSAGE:** Procéder à la technique du « mouillé sur mouillé », c'est-à-dire appliquer la troisième couche quand la deuxième couche n'est pas encore parfaitement sèche. De façon à ce que la pression du plateau inox fasse pénétrer les charges naturelles inertes, dans la couche précédente. En phase de séchage, procéder au ferrage pour obtenir l'aspect lisse.

**FINITION PROTECTRICE, AU CHOIX:** Nippolin Poly B en phase aqueuse, Easy-Floor, Cire d'abeilles et carnauba.



DOLCI COLORI s.r.l. - Via Cantarane 16 - 37129 VERONA  
tel: 0458007126 - fax: 0458044204 - e\_mail:info@dolcicolor.it - www.dolcicolor.it





ANTRACITE BT04



ROSSO POMPEI BT30



VIOLET BT10



GOOD DAY BT26



GRIS BT20



GIALLO ARTIGLIERIA BT25



OTTANIO BT17



VENDAGES BT13



VERDE VERONA BT16



DESERT BT27



CIPRO D BT8



TERRA BT06



SIENA NAT BT05



ROSSO ANTICO BT18



NICOSIA BT01



SABBIA BT21



BROWNIE BT24



NERO GERMANIA BT29



MOON RISE BT03



JADE BT23



HURRICANE BT15



BEGINNING BT19



AZUR BT12



MAPLE SAP BT07



BLU OLTREMARE BT28



FANGO BT02



RUGGINE BT09



CUOIO BT30

Le tinte riportate sono indicative e non hanno valore contrattuale. Possono presentare delle variazioni a secondo della messa in opera, dal supporto, dal processo d'asciugatura ecc...  
 Les teintes son présentées a titre indicatif et n'ont pas de valeur contractuelle. Les teintes peuvent présenter des variations selon le mise on oeuvre, la nature du support, le séchage etc...  
 The colors presented as a guide as such are not legally binding. This is due to the way in wich the product is applied, the support surface, the drying process ecc...

Le tinte riportate sono indicative e non hanno valore contrattuale. Possono presentare delle variazioni a secondo della messa in opera, dal supporto, dal processo d'asciugatura ecc...  
 Les teintes son présentées a titre indicatif et n'ont pas de valeur contractuelle. Les teintes peuvent présenter des variations selon le mise on oeuvre, la nature du support, le séchage etc...  
 The colors presented as a guide as such are not legally binding. This is due to the way in wich the product is applied, the support surface, the drying process ecc...

Le tinte riportate sono indicative e non hanno valore contrattuale. Possono presentare delle variazioni a secondo della messa in opera, dal supporto, dal processo d'asciugatura ecc...  
 Les teintes son présentées a titre indicatif et n'ont pas de valeur contractuelle. Les teintes peuvent présenter des variations selon le mise on oeuvre, la nature du support, le séchage etc...  
 The colors presented as a guide as such are not legally binding. This is due to the way in wich the product is applied, the support surface, the drying process ecc...